



Ripara tuoi oggetti grazie al

## LABORATORIO DEL RIUTILIZZO

Hai un oggetto rotto che vorresti riparare ma non sai come fare? Imparerai, insieme ai volontari, a riparare i tuoi oggetti.



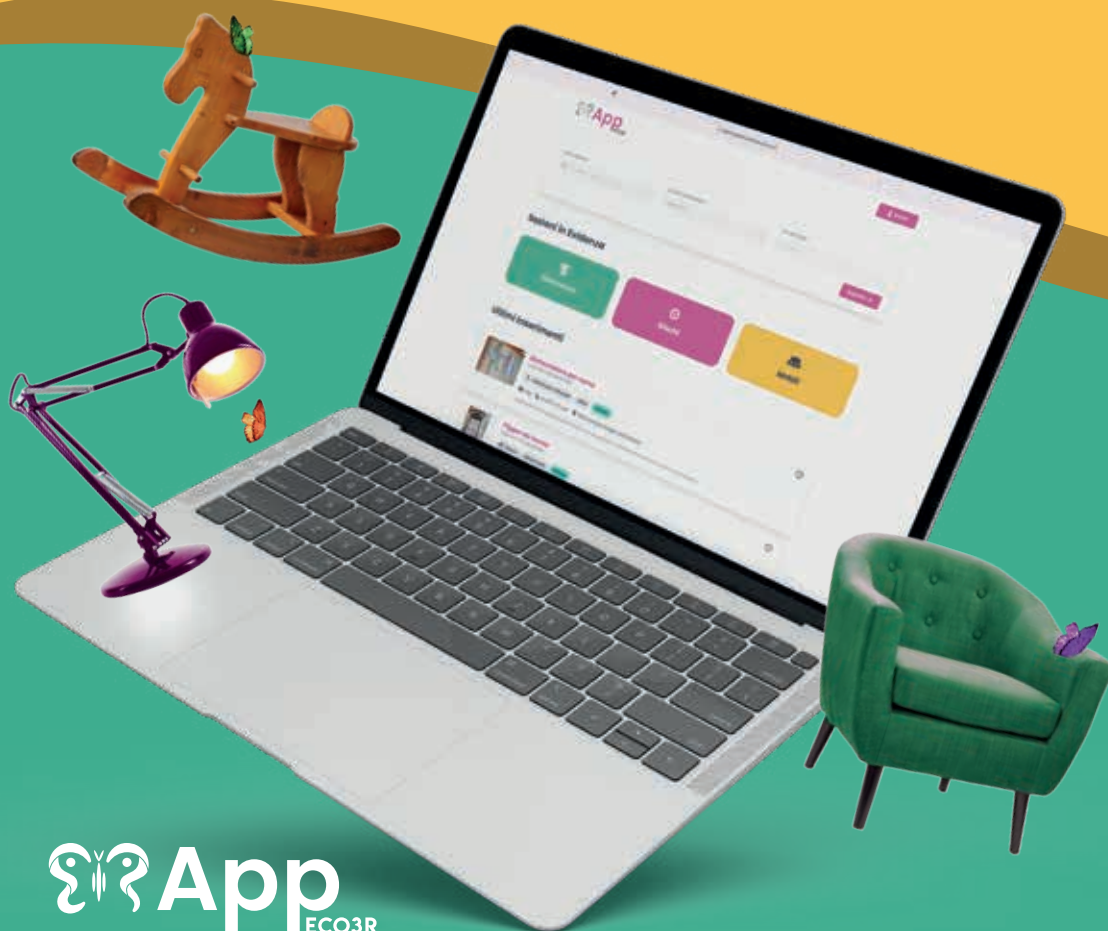
SCOPRI DI PIÙ  
ECO3R



Sai riparare mobili, oggettistica, abiti, giocattoli, biciclette, computer o piccoli elettrodomestici?

## DIVENTA UN VOLONTARIO DEL LABORATORIO DEL RIUTILIZZO

Manda una e-mail a [comunicazione@ccs.to.it](mailto:comunicazione@ccs.to.it) indicando il tuo ambito di riparazione o compila il modulo sul sito [www.eco3erre.it](http://www.eco3erre.it)



**App**  
ECO3R



SCANSIONA IL QR CODE  
ED ENTRA NELL'APP

Dai una seconda vita ai tuoi  
oggetti grazie alla

## BACHECA DEL RIUTILIZZO

La nuova web-app che ha l'obiettivo di favorire lo scambio di oggetti in disuso. Potrai donare un oggetto che non ti serve più, ma che è ancora in buone condizioni ad altri utenti.

nicolascalise.com  
Elementi grafici a cura di  
Scoprinetwerk S.r.l.



**ECO3RLAB**

Strada Fontaneto, 119 - Chieri  
Orari di apertura: Lunedì, mercoledì e sabato dalle 9 alle 12

## CALENDARIO RACCOLTA RIFIUTI

Gennaio - Dicembre 2024

Comune di  
**PINO TORINESE**



# ZONA 1B

VIA BATUELLE  
VIA BELLANE  
VIA BELLARIA  
VIA BOCCARDI  
VIA CENTO CROCI  
VIA CIATTALINA  
VIA COPERNICO  
VIA CORSINI ANDREA  
VIA COSTA NINO  
VIA EREMO  
VIA GALILEI GALILEO  
VIA GIOTTO  
VIA MADONNA DI FATIMA  
VIA MONGINO  
VIA OSSERVATORIO  
VIA PELLICE  
VIA PIETRA DEL GALLO  
VIA ROSERO  
VIA STURA  
VIA TANARO  
VIA TETTI GOFFI  
VIA TETTI TAGLIAFERRO  
VIA TICINO  
VIA TORINO  
dai civici 9 e 30  
VIA VERDINA

VIA VIGNASSA  
VIA VILLA LOVERA  
VIA VILLA LUIGINA



Comune di  
**PINO TORINESE**  
**ZONA 1B**



Strada Fontaneto, 119 - Chieri (TO)  
Tel. 011 941 4343 - email: [ccs@ccs.to.it](mailto:ccs@ccs.to.it)  
[www.ccs.to.it](http://www.ccs.to.it)

Consorzio  
Chierese  
per i  
Servizi

GRUPPO  
**Quadra**  
REVISIONI DAL 1998

**DA 25 ANNI,  
LE REVISIONI.**

CHIERI • PINO TORINESE • TORINO  
CASTELNUOVO D.BOSCO

☎ 011 9490490

#### LEGENDA

NON REC.....Non recuperabile  
ORG.....Organico  
CA.....Carta  
PLA.....Plastica  
VE.....Vetro  
SFA.....Sfalci  
LAV.....Lavaggio contenitore organico con ruote

Le date del calendario vengono rispettate  
anche quando la raccolta cade in giorni festivi.

#### GENNAIO 2024

1	Lunedì	
2	Martedì	
3	Mercoledì	PLASTICA
4	Giovedì	NON REC - ORG
5	Venerdì	CARTA
6	Sabato	
7	Domenica	
8	Lunedì	SFALCI
9	Martedì	
10	Mercoledì	
11	Giovedì	ORG
12	Venerdì	
13	Sabato	
14	Domenica	
15	Lunedì	NON REC
16	Martedì	
17	Mercoledì	PLASTICA
18	Giovedì	ORG
19	Venerdì	CARTA
20	Sabato	
21	Domenica	
22	Lunedì	SFALCI
23	Martedì	
24	Mercoledì	
25	Giovedì	ORG - VETRO
26	Venerdì	
27	Sabato	
28	Domenica	
29	Lunedì	NON REC
30	Martedì	
31	Mercoledì	PLASTICA

#### FEBBRAIO 2024

1	Giovedì	ORG
2	Venerdì	CARTA
3	Sabato	
4	Domenica	
5	Lunedì	SFALCI
6	Martedì	
7	Mercoledì	
8	Giovedì	ORG
9	Venerdì	
10	Sabato	
11	Domenica	
12	Lunedì	NON REC
13	Martedì	
14	Mercoledì	PLASTICA
15	Giovedì	ORG
16	Venerdì	CARTA
17	Sabato	
18	Domenica	
19	Lunedì	SFALCI
20	Martedì	
21	Mercoledì	
22	Giovedì	ORG - VETRO
23	Venerdì	
24	Sabato	
25	Domenica	
26	Lunedì	NON REC - SFALCI
27	Martedì	
28	Mercoledì	PLASTICA
29	Giovedì	ORG

#### MARZO 2024

1	Venerdì	CARTA
2	Sabato	
3	Domenica	
4	Lunedì	SFALCI
5	Martedì	
6	Mercoledì	
7	Giovedì	ORG
8	Venerdì	
9	Sabato	
10	Domenica	
11	Lunedì	NON REC
12	Martedì	
13	Mercoledì	PLASTICA
14	Giovedì	ORG
15	Venerdì	CARTA
16	Sabato	
17	Domenica	
18	Lunedì	SFALCI
19	Martedì	
20	Mercoledì	
21	Giovedì	ORG - LAV - VETRO
22	Venerdì	
23	Sabato	
24	Domenica	
25	Lunedì	NON REC
26	Martedì	
27	Mercoledì	PLASTICA
28	Giovedì	ORG
29	Venerdì	CARTA
30	Sabato	
31	Domenica	

#### APRILE 2024

1	Lunedì	
2	Martedì	
3	Mercoledì	
4	Giovedì	ORG - SFALCI
5	Venerdì	
6	Sabato	
7	Domenica	
8	Lunedì	NON REC - SFALCI
9	Martedì	
10	Mercoledì	PLASTICA
11	Giovedì	ORG
12	Venerdì	CARTA
13	Sabato	
14	Domenica	
15	Lunedì	SFALCI
16	Martedì	
17	Mercoledì	
18	Giovedì	ORG - VETRO
19	Venerdì	
20	Sabato	
21	Domenica	
22	Lunedì	NON REC - SFALCI
23	Martedì	
24	Mercoledì	PLASTICA
25	Giovedì	ORG
26	Venerdì	CARTA
27	Sabato	
28	Domenica	
29	Lunedì	
30	Martedì	

#### MAGGIO 2024

1	Mercoledì	
2	Giovedì	ORG
3	Venerdì	
4	Sabato	
5	Domenica	
6	Lunedì	NON REC - ORG - SFALCI
7	Martedì	
8	Mercoledì	PLASTICA
9	Giovedì	ORG
10	Venerdì	CARTA
11	Sabato	
12	Domenica	
13	Lunedì	ORG - SFALCI
14	Martedì	
15	Mercoledì	
16	Giovedì	ORG - VETRO
17	Venerdì	
18	Sabato	
19	Domenica	
20	Lunedì	NON REC - ORG - LAV - SFA
21	Martedì	
22	Mercoledì	PLASTICA
23	Giovedì	ORG
24	Venerdì	CARTA
25	Sabato	
26	Domenica	
27	Lunedì	ORG - SFALCI
28	Martedì	
29	Mercoledì	
30	Giovedì	ORG
31	Venerdì	

#### GIUGNO 2024

1	Sabato	
2	Domenica	
3	Lunedì	NON REC - ORG - SFALCI
4	Martedì	
5	Mercoledì	PLASTICA
6	Giovedì	ORG
7	Venerdì	CARTA
8	Sabato	
9	Domenica	
10	Lunedì	ORG - SFALCI
11	Martedì	
12	Mercoledì	
13	Giovedì	ORG - VETRO
14	Venerdì	
15	Sabato	
16	Domenica	
17	Lunedì	NON REC - ORG
18	Martedì	
19	Mercoledì	PLASTICA
20	Giovedì	ORG
21	Venerdì	CARTA
22	Sabato	
23	Domenica	
24	Lunedì	ORG - SFALCI
25	Martedì	
26	Mercoledì	
27	Giovedì	ORG
28	Venerdì	
29	Sabato	
30	Domenica	

#### LUGLIO 2024

1	Lunedì	NON REC - ORG - LAV - SFA
2	Martedì	
3	Mercoledì	PLASTICA
4	Giovedì	ORG
5	Venerdì	CARTA
6	Sabato	
7	Domenica	
8	Lunedì	ORG - SFALCI
9	Martedì	
10	Mercoledì	
11	Giovedì	ORG - VETRO
12	Venerdì	
13	Sabato	
14	Domenica	
15	Lunedì	NON REC - ORG
16	Martedì	
17	Mercoledì	PLASTICA
18	Giovedì	ORG
19	Venerdì	CARTA
20	Sabato	
21	Domenica	
22	Lunedì	ORG - SFALCI
23	Martedì	
24	Mercoledì	
25	Giovedì	ORG
26	Venerdì	
27	Sabato	
28	Domenica	
29	Lunedì	NON REC - ORG
30	Martedì	
31	Mercoledì	PLASTICA

#### AGOSTO 2024

1	Giovedì	ORG
2	Venerdì	CARTA
3	Sabato	
4	Domenica	
5	Lunedì	ORG - SFALCI
6	Martedì	
7	Mercoledì	
8	Giovedì	ORG - VETRO
9	Venerdì	
10	Sabato	
11	Domenica	
12	Lunedì	NON REC - ORG
13	Martedì	
14	Mercoledì	PLASTICA
15	Giovedì	ORG
16	Venerdì	CARTA
17	Sabato	
18	Domenica	
19	Lunedì	ORG - SFALCI
20	Martedì	
21	Mercoledì	
22	Giovedì	ORG
23	Venerdì	
24	Sabato	
25	Domenica	
26	Lunedì	NON REC - ORG
27	Martedì	
28	Mercoledì	PLASTICA
29	Giovedì	ORG
30	Venerdì	CARTA
31	Sabato	

#### SETTEMBRE 2024

1	Domenica	
2	Lunedì	ORG - LAV - SFALCI
3	Martedì	
4	Mercoledì	
5	Giovedì	ORG - VETRO
6	Venerdì	
7	Sabato	
8	Domenica	
9	Lunedì	NON REC - ORG
10	Martedì	
11	Mercoledì	PLASTICA
12	Giovedì	ORG
13	Venerdì	CARTA
14	Sabato	
15	Domenica	
16	Lunedì	ORG - SFALCI
17	Martedì	
18	Mercoledì	
19	Giovedì	ORG
20	Venerdì	
21	Sabato	
22	Domenica	
23	Lunedì	NON REC - ORG
24	Martedì	
25	Mercoledì	PLASTICA
26	Giovedì	ORG
27	Venerdì	CARTA
28	Sabato	
29	Domenica	
30	Lunedì	SFALCI

#### OTTOBRE 2024

1	Martedì	
2	Mercoledì	
3	Giovedì	ORG - VETRO
4	Venerdì	
5	Sabato	
6	Domenica	
7	Lunedì	NON REC
8	Martedì	
9	Mercoledì	PLASTICA
10	Giovedì	ORG
11	Venerdì	CARTA
12	Sabato	
13	Domenica	
14	Lunedì	SFALCI
15	Martedì	
16	Mercoledì	
17	Giovedì	ORG
18	Venerdì	
19	Sabato	
20	Domenica	
21	Lunedì	NON REC
22	Martedì	
23	Mercoledì	PLASTICA
24	Giovedì	ORG
25	Venerdì	CARTA
26	Sabato	
27	Domenica	
28	Lunedì	SFALCI
29	Martedì	
30	Mercoledì	
31	Giovedì	ORG - VETRO

#### NOVEMBRE 2024

1	Venerdì	
2	Sabato	
3	Domenica	
4	Lunedì	NON REC
5	Martedì	
6	Mercoledì	PLASTICA
7	Giovedì	ORG
8	Venerdì	CARTA
9	Sabato	
10	Domenica	
11	Lunedì	SFALCI
12	Martedì	
13	Mercoledì	
14	Giovedì	ORG
15	Venerdì	
16	Sabato	
17	Domenica	
18	Lunedì	NON REC
19	Martedì	
20	Mercoledì	PLASTICA
21	Giovedì	ORG
22	Venerdì	CARTA
23	Sabato	
24	Domenica	
25	Lunedì	SFALCI
26	Martedì	
27	Mercoledì	
28	Giovedì	ORG - VETRO
29	Venerdì	
30	Sabato	

#### DICEMBRE 2024

1	Domenica	
2	Lunedì	NON REC
3	Martedì	
4	Mercoledì	PLASTICA
5	Giovedì	ORG
6	Venerdì	CARTA
7	Sabato	
8	Domenica	
9	Lunedì	SFALCI
10	Martedì	
11	Mercoledì	
12	Giovedì	ORG
13	Venerdì	
14	Sabato	
15	Domenica	
16	Lunedì	NON REC
17	Martedì	
18	Mercoledì	PLASTICA
19	Giovedì	ORG
20	Venerdì	CARTA
21	Sabato	
22	Domenica	
23	Lunedì	SFALCI
24	Martedì	
25	Mercoledì	
26	Giovedì	ORG - VETRO
27	Venerdì	
28	Sabato	
29	Domenica	
30	Lunedì	NON REC
31	Martedì	

#### COMUNICAZIONI DELL'APPALTATORE DEL SERVIZIO (ETAMBIENTE SPA)

##### SEGNALAZIONE DI MANCATA RACCOLTA O SPAZZAMENTO

Come segnalare la mancata raccolta o il mancato spazzamento

La segnalazione va fatta il giorno successivo a quello in cui era prevista la raccolta o lo spazzamento.  
Quelle del sabato entro il lunedì successivo.

Lasciare i propri dati: comune ed indirizzo dell'utenza, nominativo e riferimenti, materiale non raccolto, giorno in cui era prevista la raccolta o lo spazzamento, codice utente e codice utenza (reperibili sulla bolletta).

- Tramite Numero Verde dell'impresa ETAmbiente SpA: **800.84.34.64** (lunedì al venerdì 8.00 - 13.00 e 14.00 - 17.00 e SABATO 9:00 - 11:00).
- Tramite e-mail dell'impresa ETAmbiente SpA: [cch.piemonte@etaspaspa.com](mailto:cch.piemonte@etaspaspa.com)
- Tramite sito internet dell'impresa ETAmbiente SpA: [www.chieresedifferenzia.it](http://www.chieresedifferenzia.it)

##### RICHIESTA SOSTITUZIONE CONTENITORI DANNEGGIATI

I contenitori rotti o da cambiare devono sempre essere restituiti. La richiesta di sostituzione

può essere presentata comunicando nome e cognome, recapito telefonico, codice utente e codice utenza (reperibili sulla bolletta):

Di persona presso l'Ufficio apposito dell'appaltatore del servizio (c/o ETAmbiente SpA Strada Fontaneto, 119 - Chieri)

Orario sostituzione contenitori: lunedì: 8.30 - 12.30 / martedì chiuso / mercoledì: 13.30 - 17.30 / giovedì chiuso / venerdì: 8.30 - 12.30  
sabato chiuso / domenica e festivi chiuso

- Tramite Numero Verde dell'impresa ETAmbiente SpA: **800.84.34.64** (lunedì al venerdì 8:00/13:00 e 14:00/17:00 e SABATO 9:00 /11:00)
- Tramite e-mail: [cch.piemonte@etaspaspa.com](mailto:cch.piemonte@etaspaspa.com)
- Tramite sito internet: [www.chieresedifferenzia.it](http://www.chieresedifferenzia.it)

##### RICHIESTA RACCOLTA RIFIUTI INGOMBRANTI PORTA A PORTA

Servizio gratuito previa prenotazione obbligatoria comunicando nome, cognome, codice fiscale, codice utente e codice utenza (reperibili sulla bolletta), indirizzo utenza, recapiti mail o telefonici, tipologia e numero di rifiuti oggetto di ritiro:

- Tramite Numero Verde dell'impresa ETAmbiente SpA: **800.84.34.64** (lunedì al venerdì 8.00 - 13.00 e 14.00 - 17.00 e SABATO 9:00 - 11:00).
- Tramite e-mail dell'impresa ETAmbiente SpA: [cch.piemonte@etaspaspa.com](mailto:cch.piemonte@etaspaspa.com)
- Tramite sito internet dell'impresa ETAmbiente SpA: [www.chieresedifferenzia.it](http://www.chieresedifferenzia.it)

**CENTRO DI RACCOLTA PER PINO T.S.E** Indirizzo: Via Valle Balbiana, 61 - Pino Torinese. Materiali conferibili: accumulatori, cartone, imballaggi in plastica di grosse dimensioni, metalli, ingombranti non recuperabili, legno, oli minerali e vegetali, vernici, pile, pneumatici, sfalci e potature, vetro in lastre, toner, medicinali, RAE R1 R2 R3 R4 R5 (apparecchiature elettriche ed elettroniche), inerti da costruzione e demolizione in edilizia, derivati da piccoli interventi di rimozione eseguiti direttamente dal conduttore della civile abitazione (non da ditte) conferiti esclusivamente con autovetture private (NON veicoli commerciali), rifiuti contenenti mercurio. I rifiuti non recuperabili e differenziati di piccole dimensioni devono essere conferiti negli appositi contenitori consegnati per la raccolta rifiuti porta a porta per gli utenti.

##### COMUNICAZIONI DEL CONSORZIO CHERESE

- LE DATE del calendario vengono rispettate anche quando la raccolta cade in giorni festivi.
- Per alcune categorie di utenze specifiche esiste un calendario integrativo. A tali utenze sarà inviato un apposito calendario. Per info: 011.941.43.43.
- Raccolta imballaggi in cartone utenze non domestiche: servizio gratuito lunedì previa compilazione del modulo di richiesta
- Richiesta contenitori sfalci e potature: servizio a pagamento previa compilazione del modulo di richiesta del contenitore
- Richiesta di modifica dotazione contenitori: servizio gratuito previa compilazione dell'apposito modulo

Tutti i moduli in formato .pdf sono scaricabili dal sito del Consorzio [www.ccs.to.it](http://www.ccs.to.it) dal menù modulistica.

**L'ECOSPORTELLO DEL COMUNE DI PINO T.S.E** Presso Centro Polifunzionale - Piazza Montessori. Orari: lunedì - giovedì: 9.00 - 12.30

E-mail: [tariffa.pino@ccs.to.it](mailto:tariffa.pino@ccs.to.it) **NUMERO VERDE CCS 800 911 913** (rispondono gli uffici della sede centrale del Consorzio Chierese per i Servizi, Strada Fontaneto 119 Chieri). Il 9 SETTEMBRE 2024 GLI UFFICI E GLI ECOSPORTELLI CAUSA FESTA PATRONALE RIMARRANNO CHIUSI.

##### SPORTELLO ONLINE CCS: <http://www.ccs.to.it/SportelloOnline>